

TISSUS MUSCULAIRES

Variétés de tissu musculaire

- Tissu musculaire lisse
- Tissu musculaire strié
- Tissu musculaire cardiaque

Le muscle lisse

Tissu musculaire « involontaire », innervé par le système nerveux autonome ou végétatif.

Répartition : Appareil respiratoire

Tube digestif

Appareil urinaire

Appareils génitaux

Système circulatoire

etc....

Deux exemples :

Jéjunum

Artère musculaire

Jéjunum (intestin grêle)

Muqueuse

villosités, épithélium
glandes de
Lieberkuhn

Sous muqueuse

Musculeuse

circulaire interne
longitudinale externe

Adventice (séreuse)



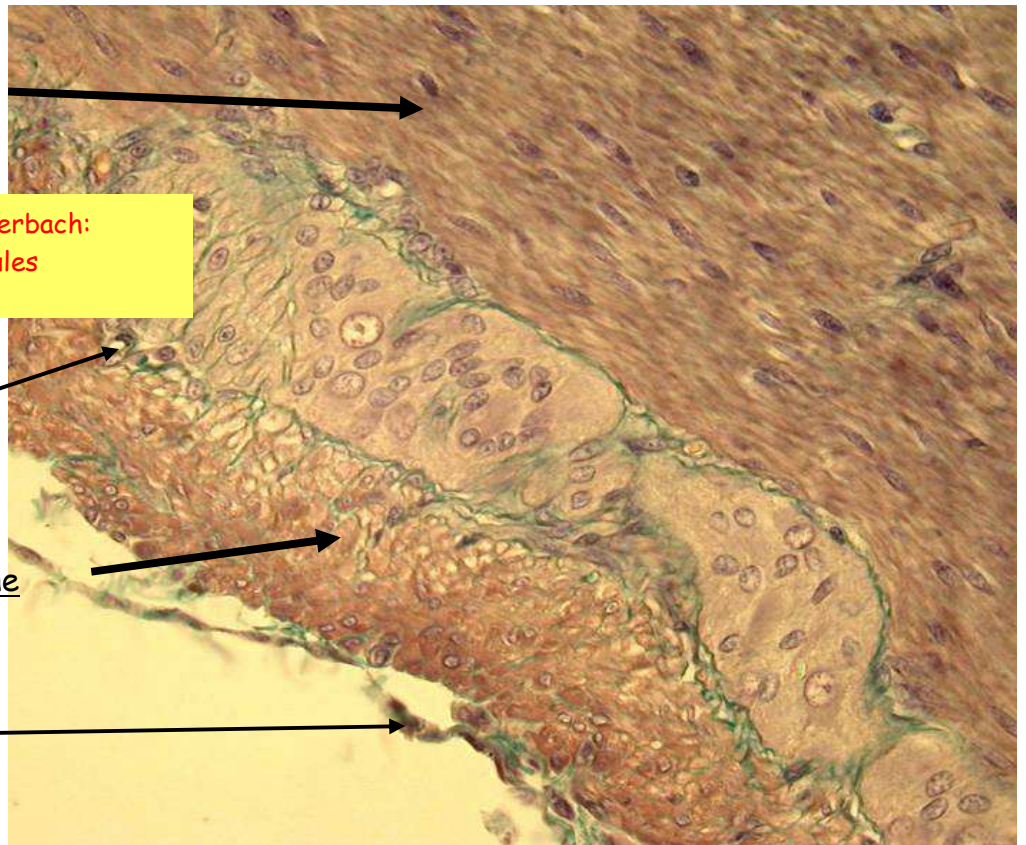
Muscleuse
circulaire interne

Plexus nerveux d'Auerbach:
innervation des cellules
musculaires lisses

Capillaire

Longitudinale externe

Adventice



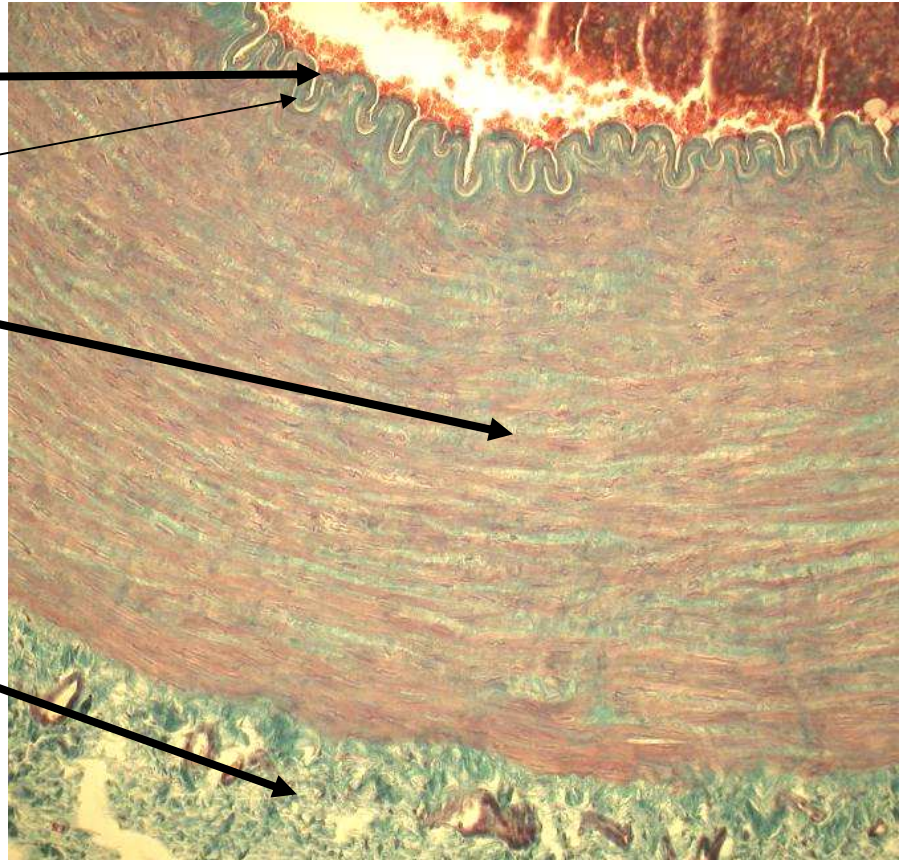
Artère musculaire

Intima

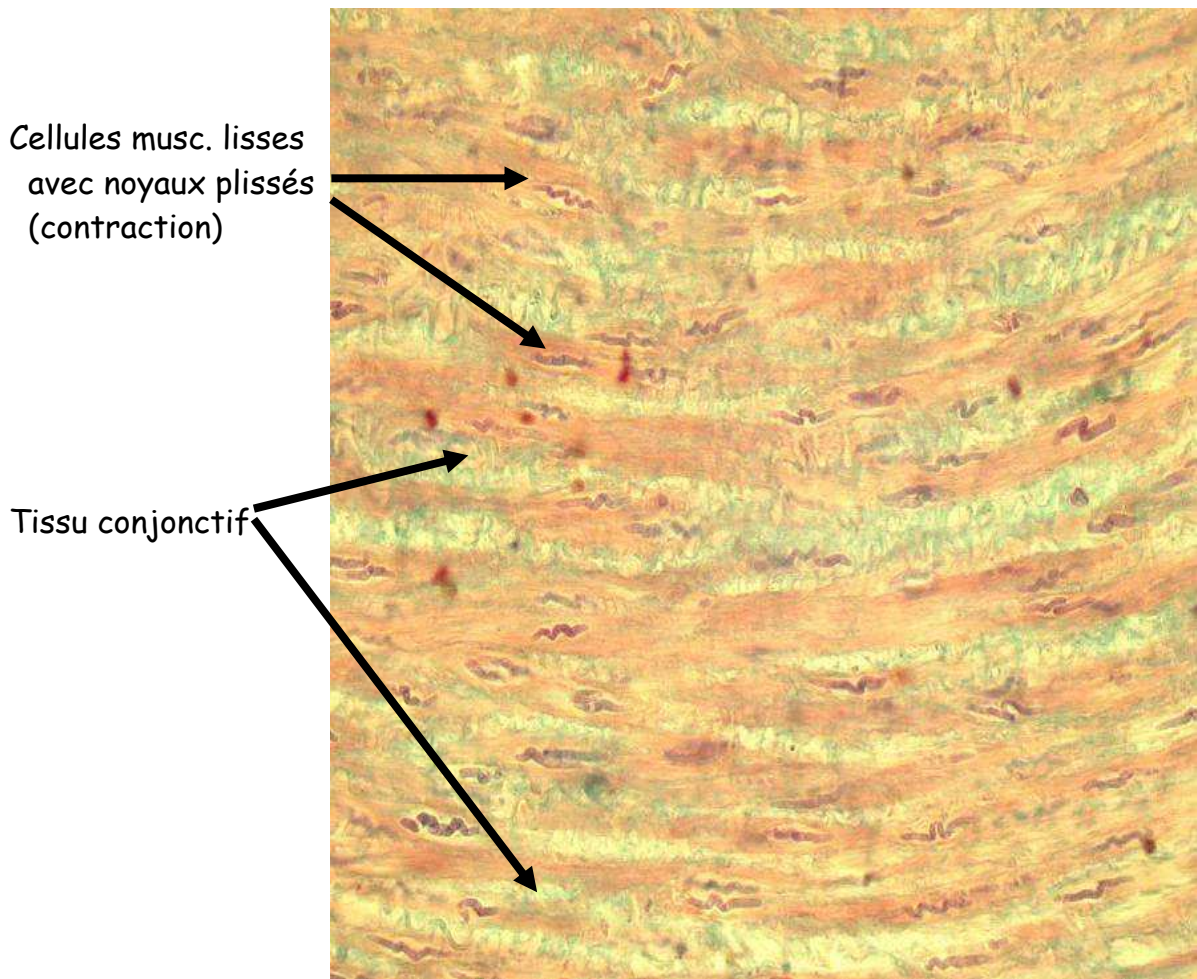
Limitante élastique
interne

Média

Adventice

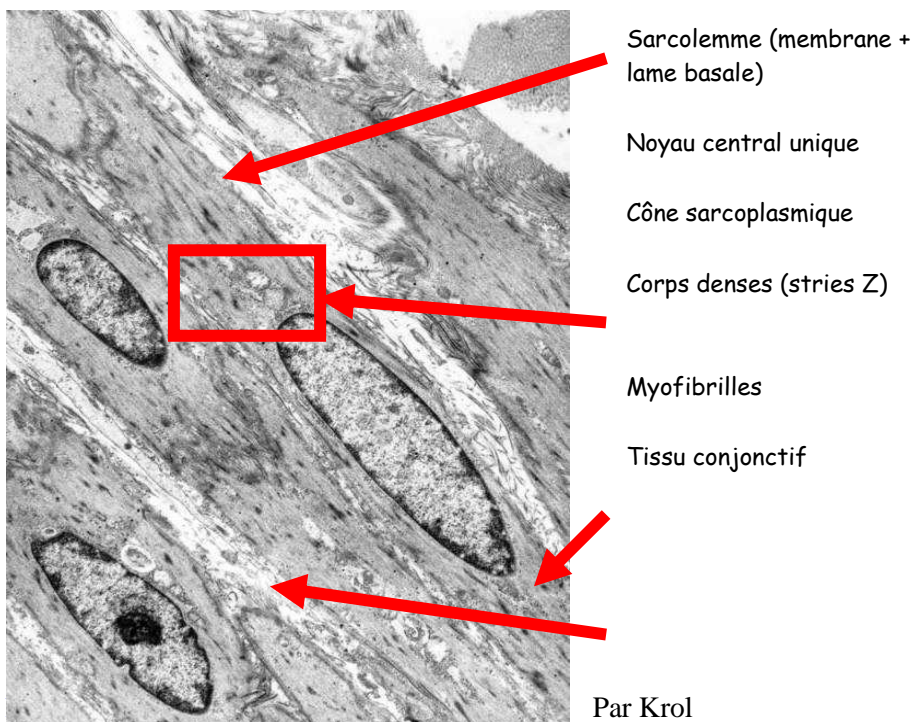


Média de l'artère



Les fibres élastiques ne sont pas visibles

Cellules musculaires lisses (MET)



LE MUSCLE STRIE SQUELETTIQUE

Contraction volontaire et contrôlée :

Innervation par un motoneurone

Plaque motrice : synapse neuromusculaire

Répartition :

Musculature des membres

Musculature des ceintures

La langue

Exemple : lame de coupe de langue

Langue

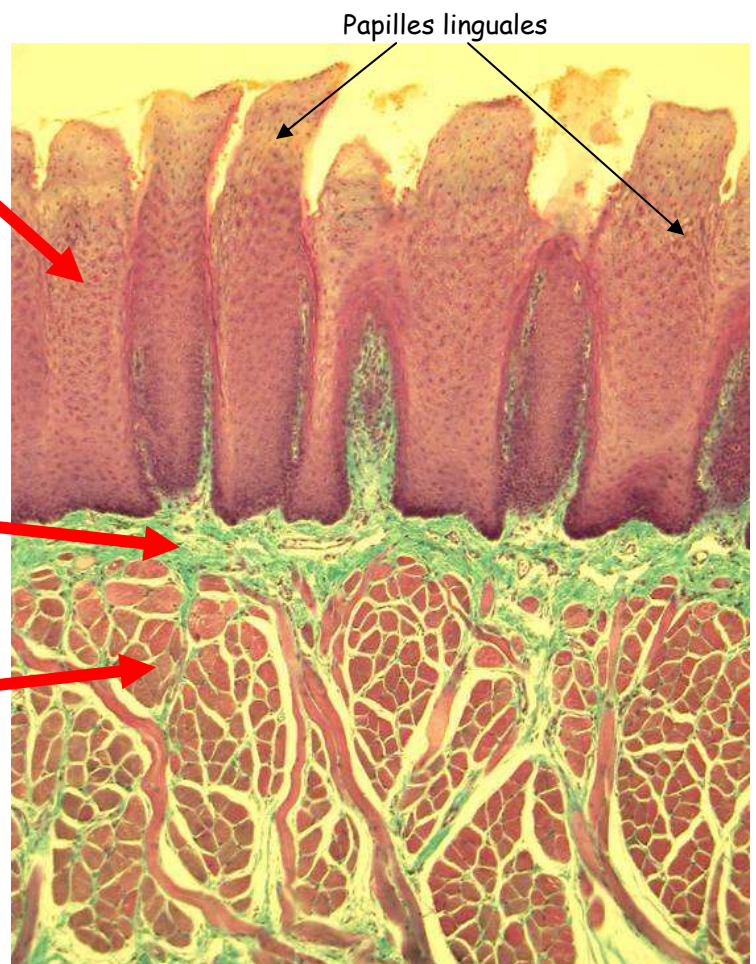
Epithélium lingual :

épithélium
pluristratifié
non kératinisé

Chorion : tissu conjonctivo-vasculaire

Musculeuse linguale :

faisceaux musc. coupés
- transversalement
- longitudinalement



Une cellule musc. striée en coupe longitudinale

Une cellule musc.
striée en coupe
longitudinale

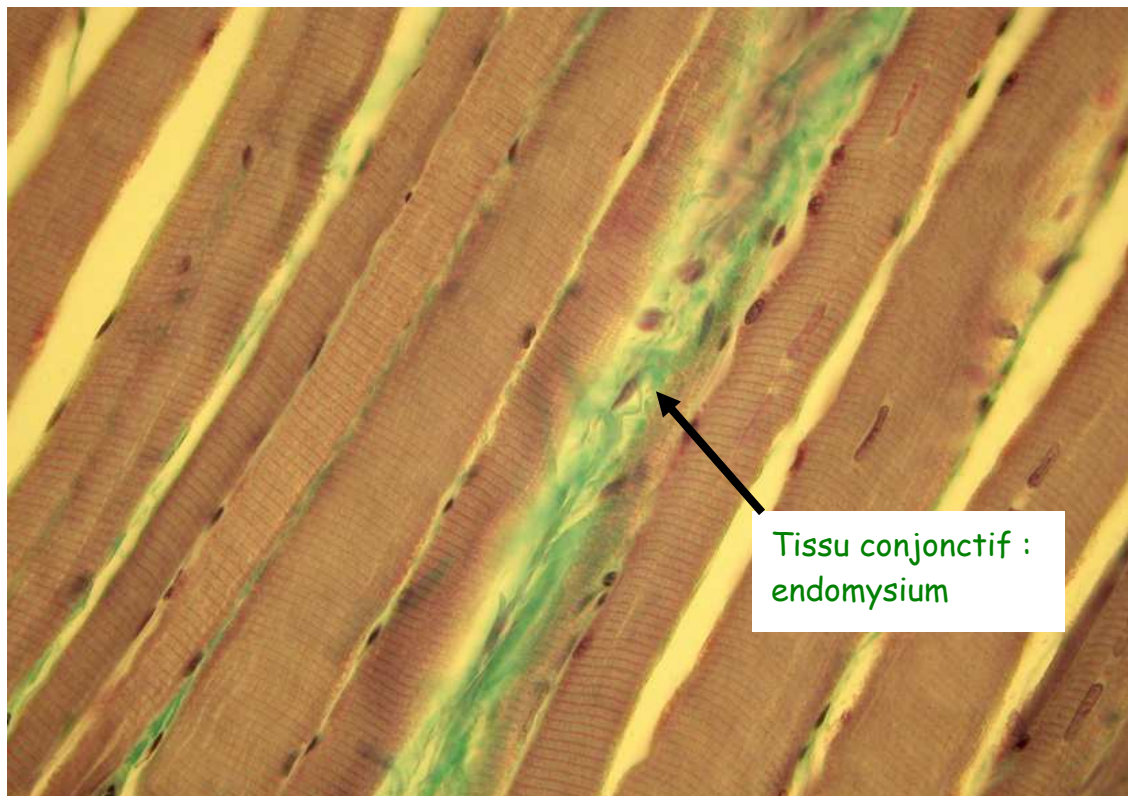
Cellules musc.
striées en coupe
transversale

Tissu conjonctif :
Enveloppes
-endomysium
(-périmysium)
(-épimysium)

Capillaire
(Innervation)

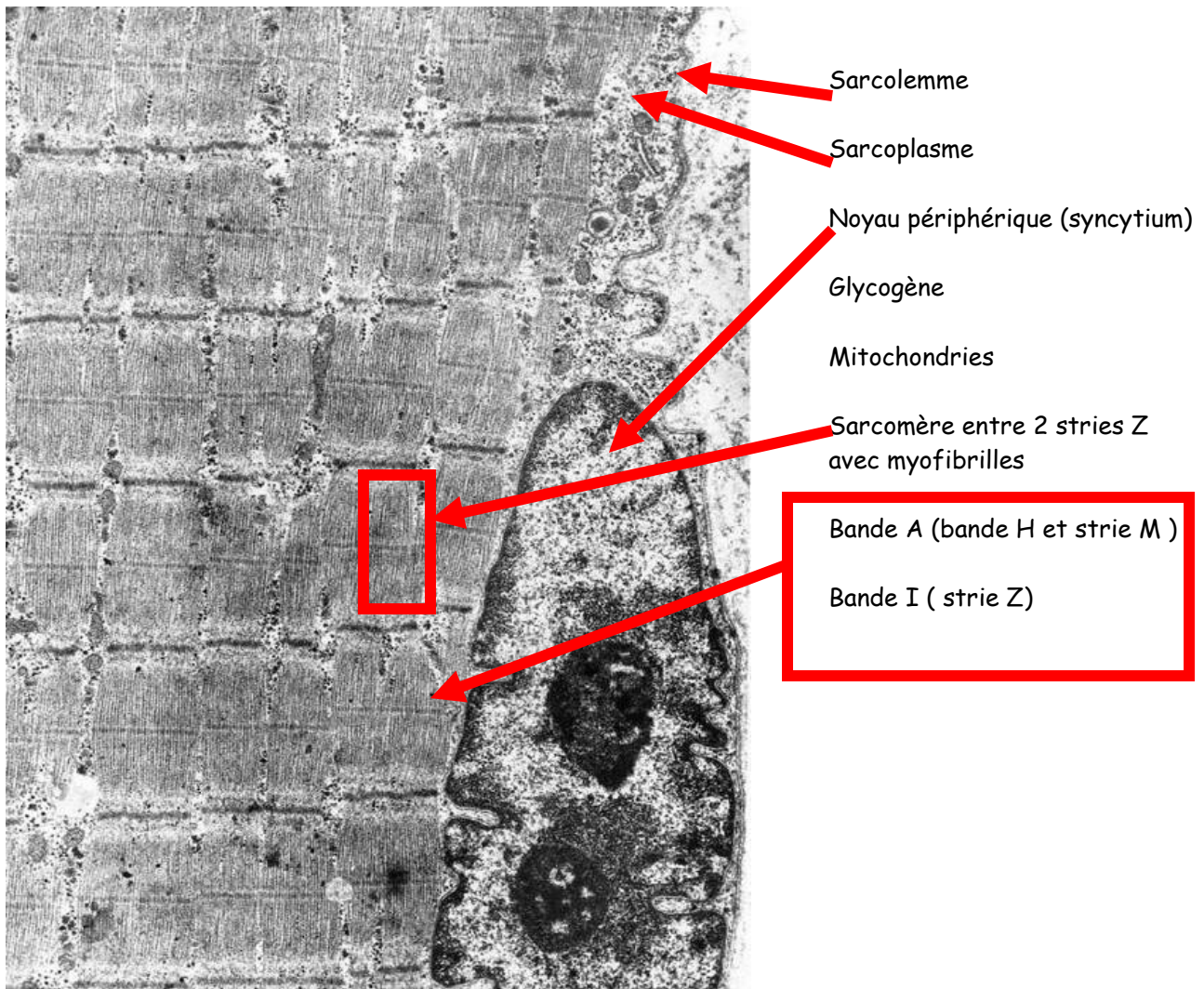


Sarcomères

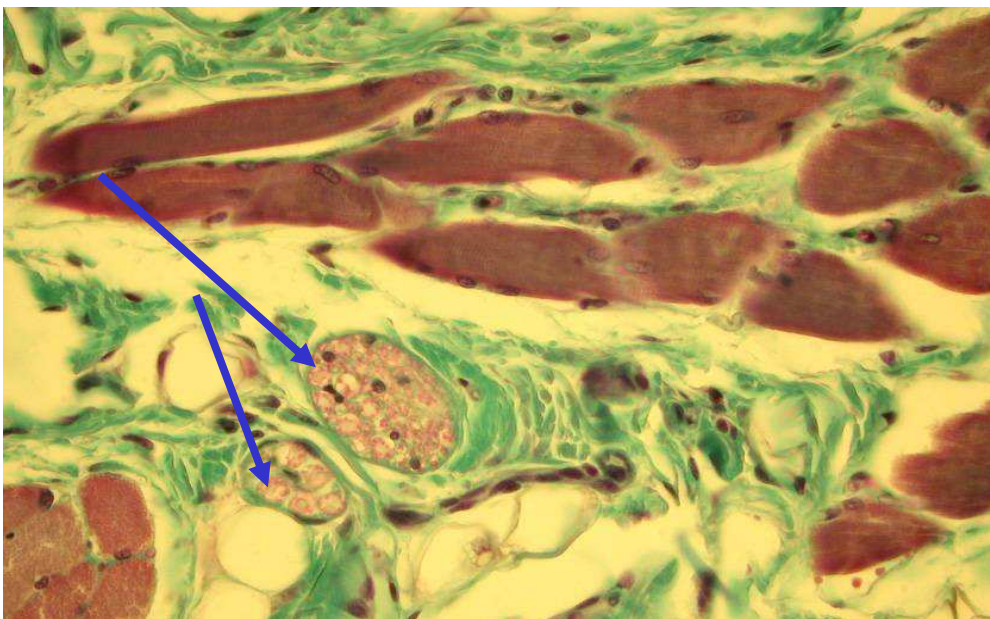


Tissu conjonctif :
endomysium

Cellule musculaire striée (MET)



Innervation :



LE MUSCLE STRIE MYOCARDIQUE

Cardiomyocytes

Cellules musculaires striées

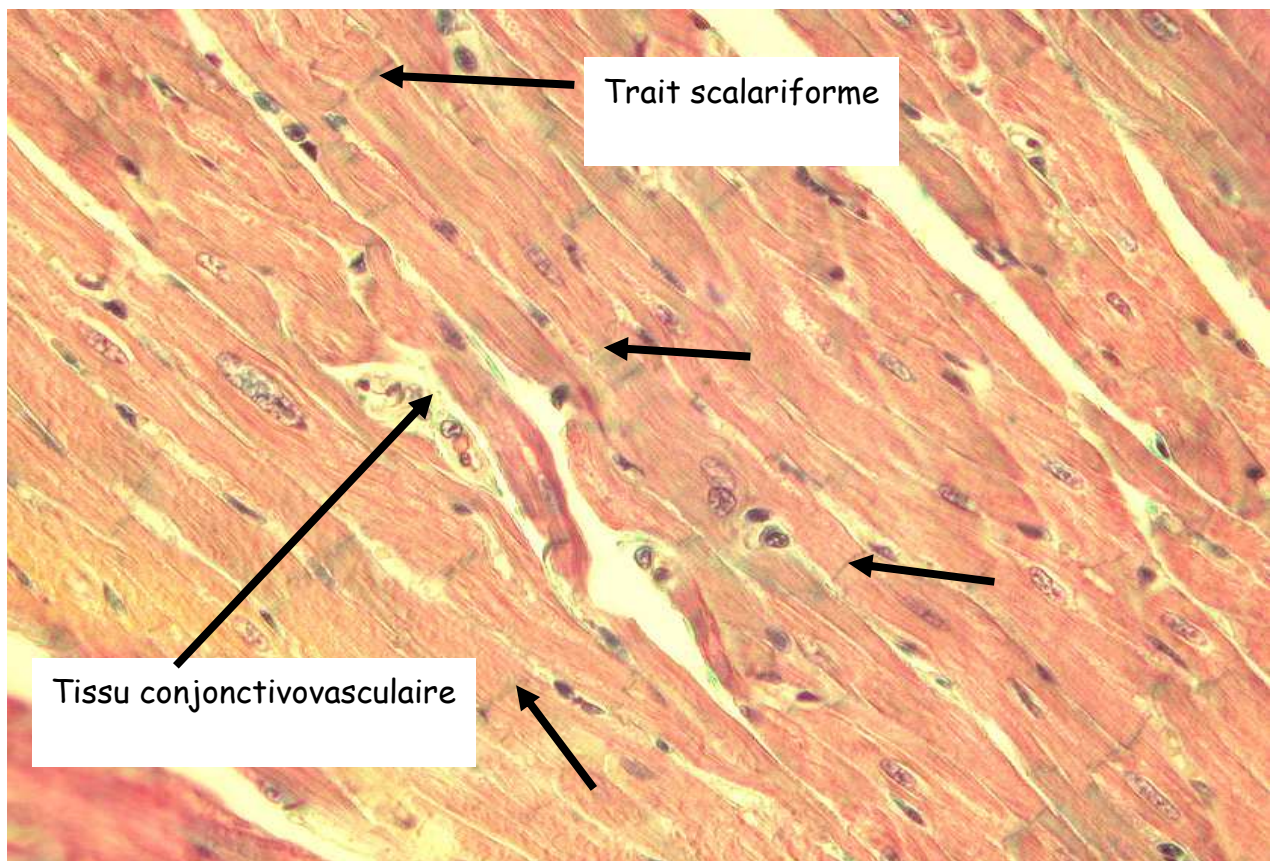
- petite taille
- noyau central

Cellules disposées bout à bout : trait scalariforme

- jonctions d'adhérence
- gap junctions : synapses ioniques

Tissu myocardique : très vascularisé (syst. coronaire)
très peu innervé

Cardiomyocytes à fort grossissement :



Trait scalariforme entre 2 cardiomyocytes (MET)

